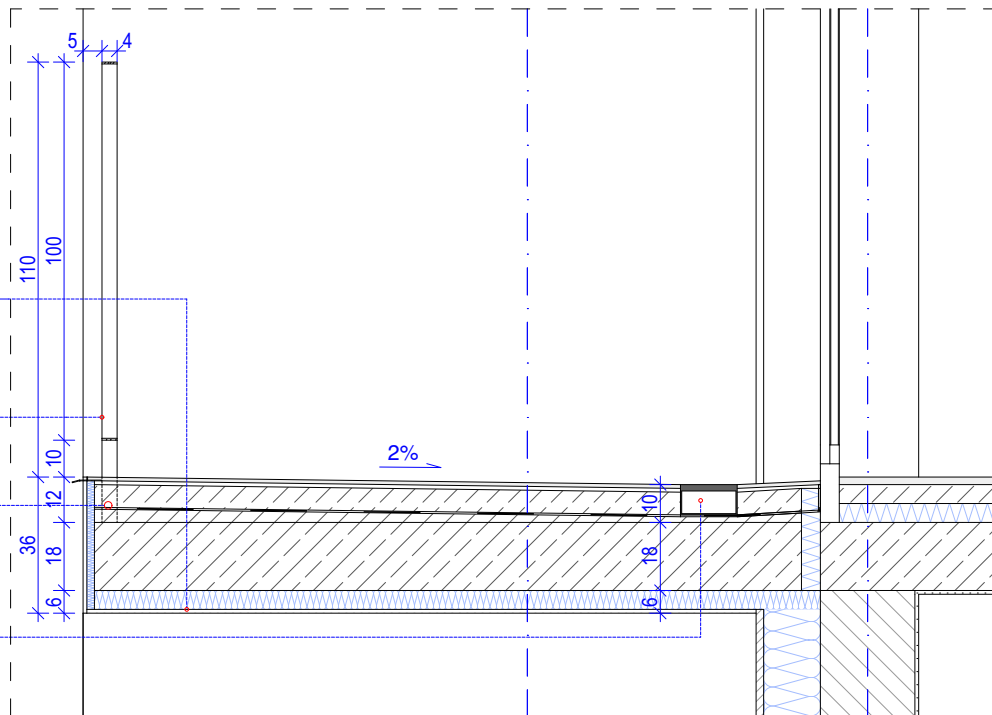


-Płytki gresowe mrozoodporne, z fugą
szczelną mrozoodporną elastyczną
-zaprawa klejowa
-hydroizolacja podpłytkowa
-warstwa dociskowa
-hydroizolacja - membrana epdm
-warstwa spadkowa
-płyta żelbetowa wg proj. konstr.




Balustrada z płaskowników
stalowych 5x40mm, spawana,
lakierowana w kolorze
RAL7016, mat

Kątownik montażowy wg rys
warsztatowych wykonawcy/
dostawcy systemu

Koryto odwodnieniowe ze stali
nierdzewnej



UWAGA: WYKONAWCA ZOBOWIĄZANY JEST DOKŁADNIE ZAPOZNAĆ SIĘ Z PROJEKTEM I
WARUNKAMI ISTNIEJĄCYMI NA PLACU BUDOWY A TAKŻE SPRAWDZIĆ WYMIARY NA BUDOWIE I
PRZEŁĄCZĄC INFORMACJE O ZMIANACH JEDNOSTKI PROJEKTOWEJ I WYKONANIE ROBÓT. NIE
BĄDŹ WYKONANIE ZGODNIE Z WYMAGANAMI OKREŚLONYMI PRZEZ POLSKIE NORMY WSKAZANE
PROJEKTY WRAZ Z OPISAMI I ZAŁĄCZNIKAMI NIE WSKAZUJĄCYMI NAŁOŻYLI ROZPRZECZYNIĆ
ŁĄCZNIE WSKAZANE ELEMENTY BUDYNKU NIE WYKONAC ZGODNIE Z PROJEKTAMI
POSSZCZEGÓLNYCH BRANŻ O RÓŻNICACH POMIĘDZY POSZCZEGÓLNYMI BRANŻAMI I CZĘŚCIAMI
DOKUMENTACJI POWIADOMIĆ JEDNOSTKĘ PROJEKTOWĄ.
UWAGA: WSKAZANE WYMIARY NALEŻY SPRAWDZIĆ NA BUDOWIE. PRZED ZAMÓWIENIEM
PRODUKTÓW NALEŻY KAZDORAZOWO SPRAWDZIĆ ZGODNOŚĆ WYMIARÓW ZE STANEM
RZECZYWISTY NA BUDOWIE.

NAZWA INWESTYCJI		SIMSP_ZMPS_PAB-2024-07	
BUDOWA BUDYNKU MIESZKALNEGO WIELORODZINNEGO, WRAZ Z PARKINGIEM, ZBIORNIKIEM WÓD OPADOWYCH I MURAMI OPOROWYMI, PRZY UL. R. TRAUGUTTA W PYSKOWICACH NA DZIAŁKACH nr 526/28, 856/28, 857/28, 854/28 OBREB 0001 PYSKOWICE			
JEDNOSTKA PROJEKTOWA		INWESTOR	
GOWIN/SIUTA architektura.urbanistyka		SIM ŚLĄSK PÓŁNOC Spółka z o.o. Lubliniec, ul. Pasieczna 2, 42-700 Lubliniec	
BRANŻA	ARCHITEKTURA		DATA
FAZA	PROJEKT TECHNICZNY		11.2024
PROJEKTANT	mgr inż. arch. BARTŁOMIEJ GOWIN upr. nr MPOIA/036/2014		
SPRAWDZAJĄCY	mgr inż. arch. KRZYSZTOF SIUTA upr. nr MPOIA/027/2014		
ZESPÓŁ	mgr inż. arch. ADAM LUKAWSKI		
NAZWA RYSUNKU	SKALA		NR RYS.
D6 Balkon	1:20		PT_5.6